

MERCADO ELÉCTRICO

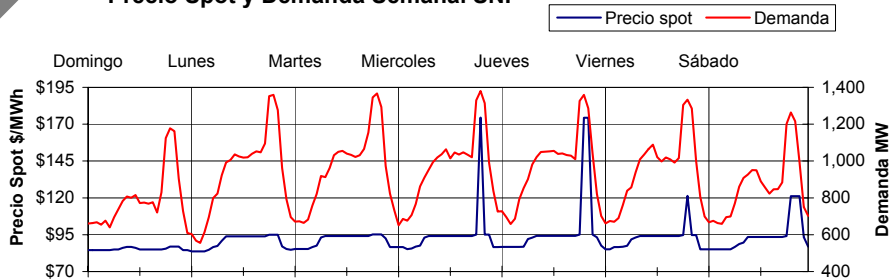
www.cnee.gob.gt



Monitoreo del 13 al 19 de Mayo de 2007

DIVISIÓN DE MERCADO ELÉCTRICO

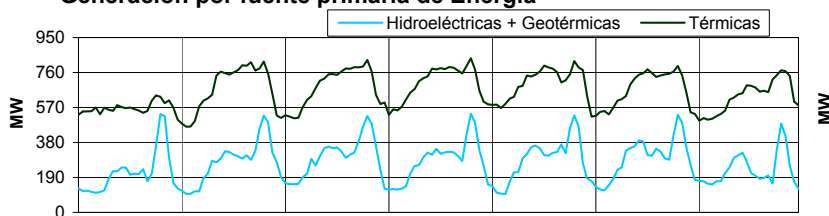
Precio Spot y Demanda Semanal SNI



PRECIO SPOT Y DEMANDA

El Precio Spot tuvo un promedio de **92.45 \$/MWh** con una variación de **\$↑ 6.87** respecto a la semana anterior, con un máximo de **174.5 \$/MWh**, el **miércoles de 19:00 a 20:00 hrs.** El precio Spot tuvo un mínimo de **83.72 \$/MWh** el día **lunes de 0:00 a 04:00 horas.** La demanda SNI tuvo un promedio de **917.65 MW**, la **demanda máxima** fue el día **miércoles a las 19:15 hrs** con **1380.22 MW** y una **mínima** de **555.74 MW** el día **lunes a las 03:00 hrs.** El **coeficiente de correlación²** entre el precio y la demanda fue de **0.3355**

Generación por fuente primaria de Energía

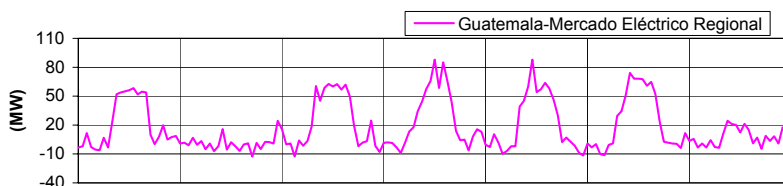


FACTOR DE PLANTA DEL SNI

	Máxima	Mínimo	Promedio
Hydro + Geo	72.41%	13.39%	36.2%
Térmicas	76.5%	42.47%	60.23%

La tabla de arriba representa el porcentaje de utilización respecto a la capacidad instalada para las plantas **Hidroeléctricas + Geotérmicas** y **Térmicas** en el SNI.

Exportación e Importación de energía al MER



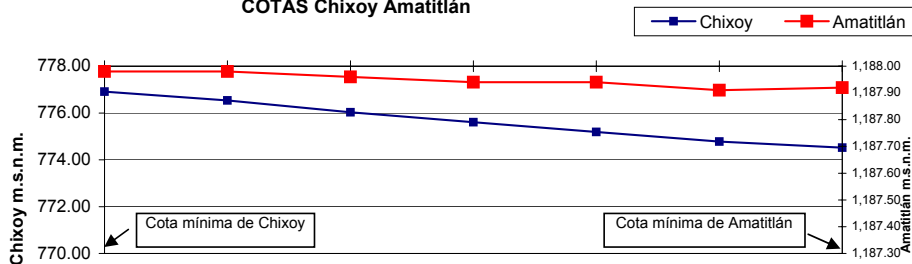
EXPORTACIÓN E IMPORTACIÓN

Guatemala exportó al MER un total de **3.22604 GWh.**

El flujo máximo de intercambio del Sistema Guatemalteco hacia el Mer fue de **87.97 MW** el día **miércoles a las 13:00 horas.**

Mientras que el flujo máximo del Mer hacia el Sistema Guatemalteco fue de **-31.81 MW** el **domingo a las 20:00 horas.**

COTAS Chixoy Amatitlán



HIDROLOGIA

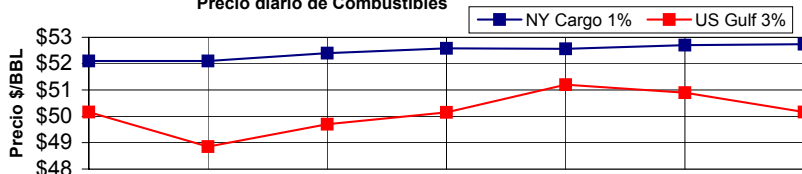
La cota de **Chixoy** inició la semana en un valor de **776.91**, y la finalizó en **774.52 m.s.n.m.** lo que implica una diferencia de **↓ 2.39 m** para la semana. La cota de **Amatitlán** estuvo entre los valores de **1187.98** y **1187.92 m.s.n.m.** correspondiente a una variación de **↓ 0.06 m.**

Cota mínima de **Chixoy**: **770 m.s.n.m.**

Cota mínima de **Amatitlán**: **1187.3 m.s.n.m.**

Nota: m.s.n.m. significa metros sobre nivel del mar
Cota: nivel del embalse

Precio diario de Combustibles



Resumen Combustibles

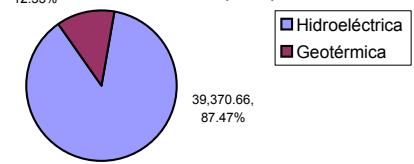
	Anterior	Actual	Dif.
NY Cargo	51.99	52.47	↑ 0.48
US GULF	49.45	50.16	↑ 0.71
NYMEX	64.12	65.98	↑ 1.86

COMBUSTIBLES

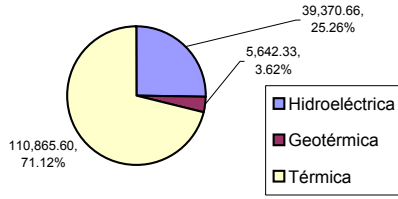
En el mercado de futuros en la semana, el precio del crudo NYMEX se situó en un valor de **65.98 \$/BBL** para entrega en **Julio 2007**, observándose una variación de **\$↑ 1.86** respecto a la semana anterior. El promedio del *Five Day Rolling Average* del Bunker NY Cargo 1% fue **52.47 \$/BBL.**

El promedio para el US GULF Waterbone No. 6, 3% fue de **50.16 \$/BBL.** Las variaciones para el NY Cargo y el US GULF son de **\$↑ 0.48** y **\$↑ 0.71** respectivamente, comparando con la semana anterior.

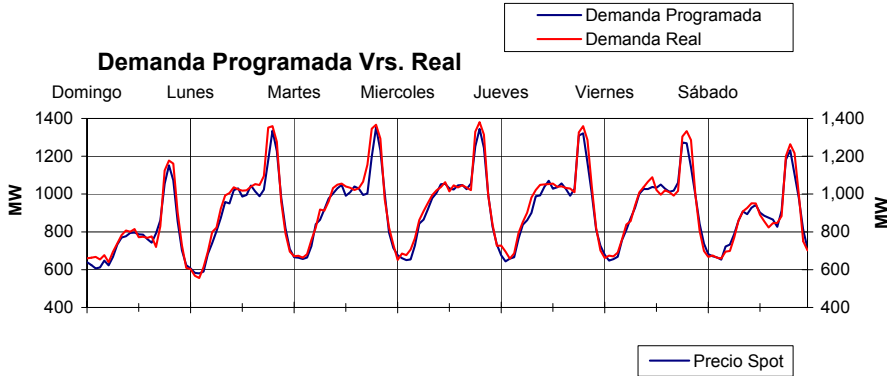
Generación semanal por Recursos Renovables (MWh)



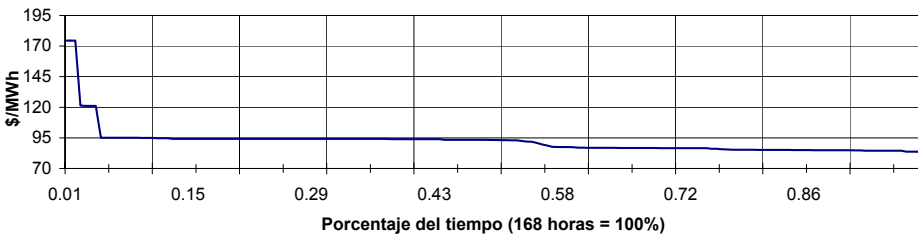
Por fuente primaria de energía (MWh)



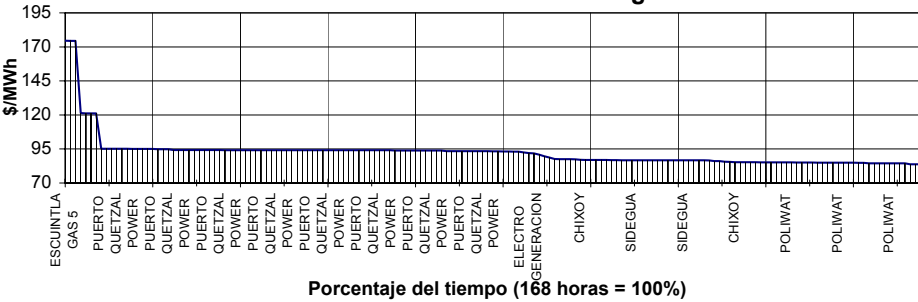
Demanda Programada Vrs. Real



Curva de duración del Precio Spot



Identificación de Generador Marginal



PROGRAMAS DE GENERACIÓN

La relación entre la demanda en el predespacho y el posdeshpacho se comporta con una **desviación máxima de 13.16%, una mínima de 0.03% y un promedio de 3.047%** lo cual representa un desvío de **152.05 MW, 0.28 MW y 10.02 MW** respectivamente.

El MAPE de esta semana es 3.05%, mientras que el de la semana anterior fue de 2.68%

Nota: (Un buen pronóstico requiere de un MAPE ≤ 4%)

PRECIO SPOT

El **40%** del tiempo durante la semana el precio Spot se situó entre **84 y 87 \$/MWh**. El **45%** del tiempo, el Spot se situó entre **93 y 95 \$/MWh**

PLANTAS QUE DETERMINARON EL PRECIO

Se puede observar que los generadores que determinaron el precio del Mercado Spot, fueron **PUERTO QUETZAL POWER con 46%, POLIWAT con 20%, SIDEGUA con 11%, Otros generadores 23%, (Cada generador con una participación menor al 7%)** de participación en la semana.

RESUMEN	Precio Spot	Demanda SNI	Hidro+Geo	Térmica	INT	Programado 1	Desviación % 2
MAX	174.50 \$/MWh	1,380.2 MW	536.0 MW	838.1 MW	88.0 MW	1,352.9 MW	13.160%
MIN	83.72 \$/MWh	555.7 MW	99.1 MW	465.3 MW	(31.8)MW	580.0 MW	0.030%
PROM	92.45 \$/MWh	917.6 MW	267.9 MW	659.9 MW	18.0 MW	900.3 MW	3.047%

Coefficiente de Correlación² Precio Demanda

0.3355

NOTA: Hidro= Generación Hidroeléctrica, Geo = Generación Geotérmica, INT = Intercambio en el mercado regional, SNI = Sistema Nacional Interconectado
1= Demanda programada, 2= Desviación de la demanda Programada vrs. Posdeshpacho.

Fuente: Programación diaria y pos despachos de AMM